

EC SERIES

ECW4Li



MEGALIFT

**¡Diseño innovador
rendimiento superior!**

SOLUCIONES INNOVADORAS NUEVO PODER AHORA

Serie XC 4-5t nueva energía eléctrica los montacargas tienen un tonelaje extendido sobre la base de MEGALIFT dedicado serie XC 1-3.5t litio vehículos a batería. toda la serie cubre la batería de litio dedicada modelos desarrollados con dedicación según las características de baterías de litio.

Tecnología innovadora y fiable de iones de litio, que son desarrollado conjuntamente por MEGALIFT y CATL. Celdas de batería y módulos son de CATL, con calidad confiable, exclusivamente para MEGALIFT.

La carga rápida y la carga de oportunidad garantizan una carga continua disponibilidad de camiones.

Lightweight design, flexible, high level of energy efficiency, libre de mantenimiento, larga vida útil.



Excelente Diseño ergonómico

- / El camión tiene un gran espacio operativo más del 50% más grande que el camión eléctrico tradicional.
- / El tablero de instrumentos en la cabina del conductor está ubicado en la parte superior y se puede ver cuando el conductor levanta la cabeza, y los botones de función se puede presionar fácilmente.
- / Para el sistema operativo opcional integrado con la punta de los dedos, el brazo de operación combinada integra el apagado de emergencia, la bocina y los interruptores de pulgar cuádruples, etc., se controla eléctricamente a través del montacargas y es altamente confiable.
- / El pedal de freno agrandado y la función de frenado regenerativo apropiada pueden reducir efectivamente la fatiga del conductor.



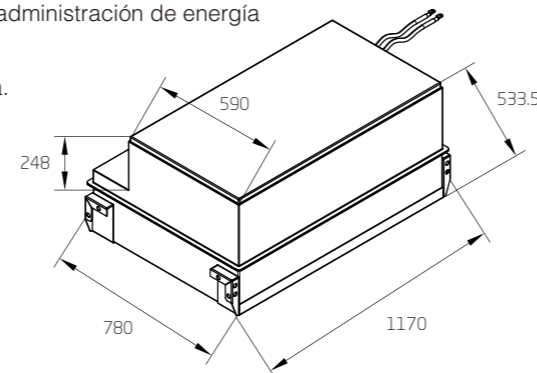
Ventajas

Paquetes de baterías CATL de gran capacidad

El sistema integrado de administración de baterías (BMS) monitorea continuamente la administración de energía y asegura un funcionamiento fiable.

MEGALIFT proporciona baterías de iones de litio con 5 años o 10000 horas de garantía.

	Pack1	Pack2
	4 - 5t standard	4 - 5t optional
Battery capacity (kW·h)	80V*542Ah, 43.36kwh	80V*813Ah, 65.04kwh (Charger with dual charging ports)



El eje trasero está provisto de un sistema de suspensión flexible (for standard configuration and with turning and deceleration funciones)

(para configuración estándar y con funciones de giro y desaceleración) para filtrar de manera efectiva el ruido de la carretera y mejorar la comodidad del conductor

El controlador integrado MOSFET de alta frecuencia garantiza Control suave y preciso de conducción y elevación, y tiene excelente rendimiento de regulación de velocidad, buen rendimiento de control electrónico a juego con el motor, funciones de frenado regenerativo, frenado inverso y antideslizamiento en rampas, etc., y alta seguridad y fiabilidad.

The ultra-high power AC traction motor has a bridge structure.

Se utiliza un motor de bomba de CA de ultra alta potencia. El sistema tiene alta eficiencia, funciones de protección completas, sensores de velocidad y temperatura incorporados, y una confiabilidad y vida útil muy mejoradas.



MONTACARGAS CONFIABLE



Operaciones fáciles y mantenimiento

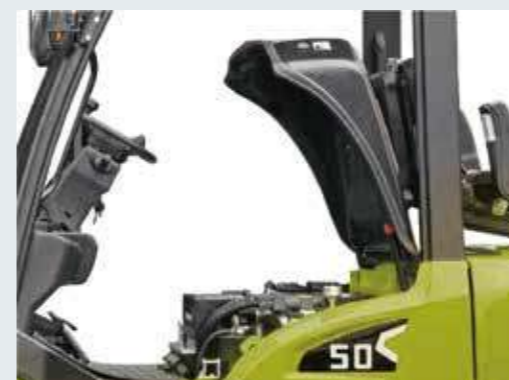
Con el capó y las placas laterales completamente sellados, todos los componentes principales incluyendo los componentes controlados eléctricamente, motor, eléctrico componentes, etc. están sellados contra el polvo y el agua.

El motor de accionamiento de alto nivel de protección es a prueba de polvo y resistente al agua y muy fiable.

Los paquetes se pueden quitar fácilmente con un carro manual o eléctrico, y puede ser reparado y mantenido convenientemente.



La resistencia al agua
El nivel del vehículo es IPX4.



El capó (con resorte de gas autoblocante) se puede abrir en un gran ángulo facilitando la mantenimiento y reemplazo de la batería.





Seguridad

La función de bloqueo descendente opcional puede deshabilitar el descenso de la horquilla cuando el conductor abandona el asiento y permiten una alta seguridad.

La configuración estándar proporciona una función de almacenamiento en búfer descendente de bifurcación. Además, se proporciona una función de control electrónico opcional para amortiguar el ascenso de las horquillas a fin de evitar que las mercancías se caigan y dañen el suelo.

El freno de mano se puede equipar opcionalmente con un zumbador de alarma para incitar al conductor a tirar del freno de mano antes de dejar el montacargas.



Se proporcionan tres botones de bocina, que son respectivamente en el volante del conductor, pulgar reposabrazos equipado con interruptor (opcional) y marcha atrás reposabrazos (opcional), para alertar y proteger al gente de los alrededores.

Accesorios principales

Los componentes eléctricos principales, como el controlador, el enchufe de alimentación del contactor, el interruptor de corte de emergencia, el tablero, el acelerador, son todos productos de reconocidas marcas mundiales.

El interruptor de corte de emergencia equipado para la configuración estándar cumple con las normas de la UE.

El montacargas ha pasado la certificación CE.

Dispositivos electrónicos e hidráulicos de protección contra sobrecarga.



Se debe proporcionar un código PIN antes de ingresar al sistema. 99 juegos de códigos PIN están disponibles para el administrador. El camión es muy El personal asegurado e irrelevante no puede arrancar el montacargas.



Carga rápida < 2.0h (Cargador opcional)



Comodidad

Debido al bajo centro de gravedad y a la buena estabilidad, el conductor se siente cómodo durante el giro.

El volante de diámetro pequeño ajustable en inclinación diseñado ergonómicamente hace que el conductor se sienta bien. El asiento se puede ajustar hacia adelante y hacia atrás 210 mm. El operador puede elegir la mejor posición de conducción.

La detección inteligente permite el descenso amortiguado. Cuando la horquilla está a 100 - 60 mm del suelo, el descenso se iniciará automáticamente. Disminuya la velocidad, para que los productos y la plataforma no golpeen el suelo y los productos y el suelo puedan protegerse de manera efectiva.

Con interfaces humano-computadora amigables, la nueva pantalla LED de gran tamaño. Los instrumentos tienen buena visibilidad y lecturas claras.

Silence, no pollution, energy saving and other advantages meet the environmental protection requirements.



El mástil de visión amplia con diseño optimizado es improbable que obstruya la línea de visión del operador. El tamaño ampliado de la abertura del portahorquillas permite una vista más amplia



Grammer yema del dedo (Opcional)

Opciones

- / Paquetes de litio (tipo rodillo) que se pueden reemplazar rápidamente
- / Comience con un código PIN o deslizando una tarjeta
- / Neumático de punta sólida ultraelástico
- / Neumático sólido de color ecológico
- / Espejos retrovisores izquierdo y derecho
- / vídeo de marcha atrás
- / Luces azules delanteras/traseras
- / Luces de operación traseras
- / Cargador de batería de litio dedicado (Titan o Schneider)
- / vehículo de almacenamiento en frío
- / Reposabrazos inverso (que contiene un botón de bocina)
- / Capota con cerradura con llave
- / Función de detección de asiento OPS
- / Válvula multivía triple
- / Válvula multivía cuádruple
- / Válvula multivía quintuple
- / Respaldo de carga ensanchado/elevado
- / Portahorquillas ensanchado
- / Horquillas de otras longitudes
- / Mástil dúplex libre
- / Mástil triplex libre
- / Palanca de cambios lateral incorporada
- / Accesorios de otras especificaciones
- / Asiento con suspensión Grammer MSG531
- / Sistema de control integrado con la punta de los dedos incluyendo reposabrazos ergonómicos

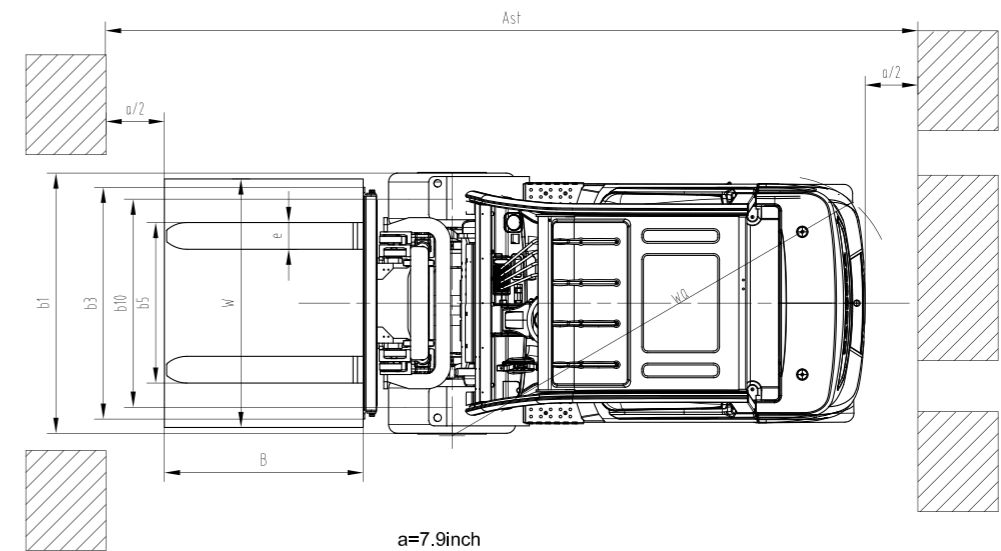
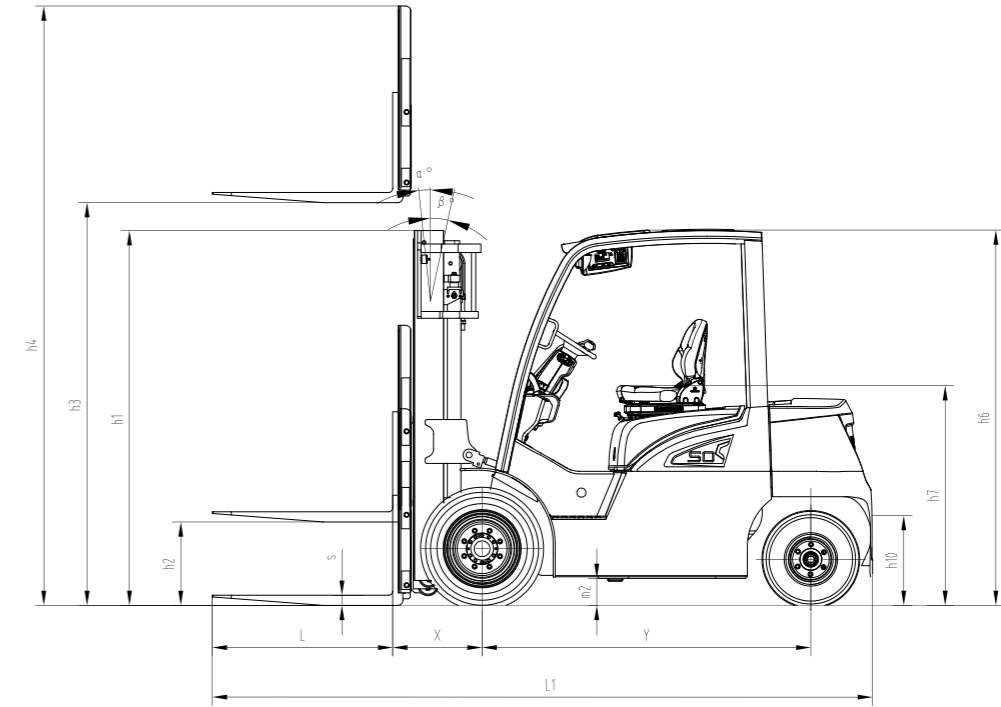
Especificación estándar

- / Motor de accionamiento de CA de alta potencia
- / Motor de bomba de aceite de CA de alta potencia
- / bomba de engranajes silenciosa
- / Cuadro de instrumentos multifunción con pantalla a color
- / Almohadilla de pedal de goma integral grande
- / Capó de hierro estampado, placas laterales de hierro estampado
- / Escalón de embarque de acero inoxidable estampado
- / El resorte de gas de la campana con un mecanismo a prueba de contacto
- / Freno de mano con mecanismo a prueba de contacto
- / Función de desaceleración de giro
- / Módulo de nube inteligente
- / Selección de potencia SPE
- / Pantalla de kilometraje, pantalla de tiempo de funcionamiento
- / Caja de fusibles integrada
- / Bozal de carga que cumple con los estándares nacionales
- / Convertidor CC-CC
- / Ventilador de refrigeración electrónico
- / Válvula multivía doblete
- / Zumbador de marcha atrás
- / Pasador de tracción
- / Caja de herramientas, carpeta
- / Sistema de dirección con detección de carga
- / Mástil dúplex estándar, horquilla, portahorquillas y respaldo de carga
- / Paquetes de litio con sistemas de calefacción eléctrica de baja temperatura
- / Faros combinados LED, combinación trasera LED luces traseras de tres colores



Serie EC 4.0~5.0t Eléctrico Máquina elevadora

Distinguishing mark	1.1 Manufacturer		MEGALIFT			
		1.2 Manufacturers type designation		EC50W4Li	EC45W4Li	EC50W4Li
	1.3 Drive: electric (battery or mains), diesel, petrol, fuel gas		Electric	Electric	Electric	Electric
	1.4 Operator type: hand, pedestrian, standing, seated, order-picker		Seated	Seated	Seated	Seated
	1.5 Load capacity/rated load	Q (kg)	4000	4500	5000	5000
	1.6 Load centre distance	c (mm)	500	500	500	600
	1.7 Load distance, centre of drive axle to fork	x (mm)	520	520	520	525
	1.8 Wheelbase	y (mm)	1950	1950	1950	1950
Weight	2.1 ServiceWeight	kg	5830	6200	6870	7150
	2.2 Axle loading, laden front/rear	kg	8110/1720	9525/1175	10554/1316	10810/1340
	2.3 Axle loading, unladen front/rear	kg	2625/3204	2790/3410	2900/3970	2930/4220
Tyres, chassis	3.1 Tyres: solid rubber, super elastic, pneumatic, polyurethane		Pneumatic	Pneumatic	Pneumatic	Pneumatic
	3.2 Tyre size, front		250-15	250-15	28×12.5 - 15	28×12.5 - 15
	3.3 Tyre size, rear		23×9 - 10	23×9 - 10	23×9 - 10	23×9 - 10
	3.4 Wheels, number front rear (x = driven wheels)		2*/2	2*/2	2*/2	2*/2
	3.5 Tread, front	b10 (mm)	1118	1118	1155	1155
	3.6 Tread, rear	b11 (mm)	1110	1110	1110	1110
Dimensions	4.1 Tilt of mast/fork carriage forward/backward	Grad	5/10	5/10	5/10	5/10
	4.2 Height, mast lowered	h1 (mm)	2250	2250	2250	2350
	4.3 Free lift	h2 (mm)	150	150	150	150
	4.4 Lift	h3 (mm)	3000	3000	3000	3000
	4.5 Height, mast extended	h4 (mm)	4170	4170	4170	4170
	4.6 Height of overhead guard STD.	h6 (mm)	2220	2220	2220	2220
	4.7 Coupling height	h10 (mm)	530	530	530	530
	4.8 Overall length	l1 (mm)	3911	3911	3916	3921
	4.9 Length to face of forks	l2 (mm)	2841	2841	2846	2951
	4.21 Overall width	b1 (mm)	1368	1368	1458	1458
	4.22 Fork dimensions	s/e/l (mm)	50*122*1070	50*150*1070	55*150*1070	60*150*1070
	4.23 Fork carriage DIN 15 173 --- ISO 2328, class/type A,B		ISO 2328 3A	ISO 2328 3A	ISO 2328 3A	ISO 2328 4A
	4.24 Fork-carriage width	b3 (mm)	1200	1200	1200	1200
	4.25 Distance between fork-arms	b5 (mm)	310/1250	310/1250	310/1250	310/1250
	4.31 Ground clearance, laden, bebw mast	m1 (mm)	150	150	150	150
	4.32 Ground clearance, centre of wheelbase	m2 (mm)	150	150	150	150
	4.33 Aisle width for pallets 1000 x 1200 crossways	Ast (mm)	4270	4270	4270	4270
	4.34 Aisle width for pallets 800 x 1200 lengthways	Ast (mm)	4070	4070	4070	4070
	4.35 Turning radius	Wa (mm)	2550	2550	2550	2550
	4.36 Internal turning radius	b13 (mm)	730	730	730	730
Performance Data	5.1 Travel speed, laden/unladen	km/h	18/18	18/18	18/18	18/18
	5.2 Lift speed, laden/unladen	m/s	0.350/0.430	0.350/0.430	0.350/0.430	0.330/0.430
	5.3 Lowering speed, laden/unladen	m/s	0.430/0.480	0.430/0.480	0.430/0.480	0.430/0.480
	5.4 Drawbar pull, laden/unladen	N	18600/20000	18800/20200	20000/20600	20300/20800
	5.5 Max. Drawbar pull, laden/unladen	N	23000	24000	26000	28000
	5.6 Gradeability, laden/unladen	%	15/20	15/20	15/20	15/20
	5.7 Acceleration time, laden/unladen (0-10m)	s	5.0/4.8	5.2/5.0	5.6/5.3	5.8/5.4
	5.8 Service brake		Hydraulic	Hydraulic	Hydraulic	Hydraulic
	5.9 Parking brake		Mechanical	Mechanical	Mechanical	Mechanical
Electric engine	6.1 Drive motor rating S2 60 min	kW	23	23	23	23
	6.2 Lift motor rating at S3 15%	kW	28	28	28	28
	6.3 Battery voltage, Std	V/Ah	80/542	80/542	80/542	80/542
	6.4 Standard Weight of lithium ion phosphate battery	kg	430	430	430	430
	6.5 Min. battery weight	kg	430	430	430	430
	6.6 Max. battery weight	kg	600	600	600	600
Addition data	8.1 Type of drive control		MOSFETAC	MOSFETAC	MOSFETAC	MOSFETAC
	Manufacturer		INMOTION	INMOTION	INMOTION	INMOTION
	Control Model		ACS80X-550C	ACS80X-550C	ACS80X-550C	ACS80X-550C
	8.2 Operating pressure for attachments	bar	185	185	185	185
	8.3 Oil volume for attachments	l/min	65	65	65	65
	8.4 Sound level at the driver's ear according to EN / DIN 12 053	dB (A)	75	75	75	75
	8.5 Towing coupling, type DIN		Ø35 Pin	Ø35 Pin	Ø35 Pin	Ø35 Pin
	9.1 Hydraulic Tank - capacity (drain & refill)	liter	46	46	46	46



a=7.9inch
 $ASt = a + Wa + X + B$
 a=200 mm safety clearance
 $ASt = a + Wa + X + B$

