

MESR SERIES

MESR16-20Li



MEGALIFT

¡Diseño innovador
rendimiento superior!



Apilador eléctrico 1.6/2.0T

Gran opción para tareas de apilamiento pesado y alto:

- La estructura de alta resistencia se adapta a las aplicaciones de estanterías altas;
- Varias opciones como plataforma plegable, brazo de protección y dirección asistida

↓ CARACTERÍSTICAS

RENDIMIENTO

/El innovador sistema de CA ofrece una gran potencia, un control preciso y un rendimiento excelente.

/Caja de cambios vertical de alta resistencia, mayor vida útil.

/La unidad hidráulica de bajo ruido pero duradera, el cilindro y la manguera de buena calidad garantizan la alta confiabilidad del sistema hidráulico.

/El conector AMP y los cables eléctricos duraderos reducen en gran medida las fallas de los componentes.

/El mástil de canal en forma de H mejora la resistencia de todo el camión.

/El chasis de alta resistencia mejora la confiabilidad y durabilidad del camión.

/El innovador sistema operativo flotante de transmisión (DFA) garantiza la estabilidad del camión cuando se conduce a alta velocidad.



SEGURIDAD

/El diseño seguro del sistema hidráulico evita que el mástil se caiga abruptamente cuando se corta la tubería hidráulica.

/La velocidad máxima solo estará disponible cuando los brazos de protección estén levantados; de lo contrario, el modo de baja velocidad se activará automáticamente.

/El botón de marcha atrás de emergencia protege al operador de lastimarse.

/La desconexión de emergencia cortará la fuente de alimentación para evitar accidentes cuando el camión pierda el control.

/La protección de límite de elevación múltiple garantiza la seguridad.

/Cambio automático a velocidad más baja cuando la horquilla alcanza su altura de ajuste.

/El freno antirretroceso evita que el camión se deslice hacia abajo cuando el camión está fuera de control o se desplaza por una rampa.

/Dirección asistida de doble control.



OPERACIÓN

/Con el nuevo diseño del timón ergonómico, todos los botones se pueden alcanzar cómodamente.

/La plataforma plegable reduce la vibración, lo que hace que el operador se sienta más cómodo al conducir.

/El exclusivo diseño del sistema flotante de conducción de suspensión (DFA) hace que las operaciones sean fáciles y cómodas.

/Cuando la plataforma está plegada, el camión puede bajar a baja velocidad en un espacio más pequeño.

/El brazo de protección ergonómico y duradero garantiza una fácil operación, con un innovador diseño de encendido/apagado.

/Dirección asistida eléctrica, suave y cómoda.

/El descenso de dos velocidades ofrece una mejor estabilidad y precisión en el apilamiento de mercancías.



MANTENIMIENTO

/Motor de tracción AC, libre de mantenimiento.

/El contador de horas y el indicador de batería recuerdan al operador que no está cargando la batería.

/El contador de horas y el indicador de batería recuerdan al operador que no está cargando la batería.

/Quite fácilmente la tapa posterior con solo cuatro pernos: Acceso a todos los componentes clave para inspección, mantenimiento y reemplazo.

/Fácil acceso para el mantenimiento y reemplazo de la batería.

/El motor vertical hace que la inspección y el servicio sean mucho más convenientes.

/El sistema de control permite una fácil resolución de problemas.

/El mástil y el chasis están ensamblados juntos, fáciles de mantener.

/La configuración de corte de bajo voltaje protege las baterías.



APILADOR ELÉCTRICO 16Li

MESR16Li

Distinguishing mark	1.1	Manufacturer			MEGALIFT
	1.2	Model designation			MESR16Li
	1.3	Drive			Electric
	1.4	Operator type			Standing
	1.5	Load capacity	Q	kg	1600
	1.6	Load center distance	c	mm	600
	1.8	Load distance, centre of drive axle to fork	x	mm	693
	1.9	Wheelbase	y	mm	1394
	Service weight	2.1	Service weight		kg
2.2		Axle loading, laden front/rear		kg	970/1960
2.3		Axle loading, unladen front/rear		kg	940/390
Tyres/chassis	3.1	Tyre type			Polyurethane
	3.2.1	Tyre size, front		mm	Φ230x75
	3.3.1	Tyre size, rear		mm	Φ85x70
	3.4	Additional wheels (castor wheels)		mm	Φ130x55
	3.5	Wheels, number front/rear (x=drive wheels)		mm	1x +2/4
	3.6.1	Tread width, front	b10	mm	634
	3.7.1	Tread width, rear	b11	mm	380
Dimensions	4.0	Max. Lift Height	H	mm	3000
	4.2	Retracted mast height	h1	mm	2020
	4.3	Free lift	h2	mm	100
	4.4	Lift height	h3	mm	2912
	4.5	Height, mast extended	h4	mm	3465
	4.6	Initial lift	h5	mm	—
	4.9	Height of tiller handle in drive position min./max.	h14	mm	1150/1480
	4.10	Height of wheel arms	h8	mm	—
	4.15	Lowered height	h13	mm	88
	4.19	Overall length	l1	mm	2035
	4.20	Length to face of forks	l2	mm	885
	4.21	Overall width	b1/b2	mm	850
	4.22	Fork dimensions	s/e/l	mm	60x190x1150
	4.24	Fork carriage width	b3	mm	—
	4.25	Distance between fork-arms	b5	mm	570
	4.26	Distance between wheel arms/loading surfaces	b4	mm	—
	4.31	Ground clearance, laden, below mast	m1	mm	—
	4.32	Ground clearance, center of wheelbase	m2	mm	28
	Performance data	4.34.1	Aisle width for pallets 1000×1200 crossways	Ast	mm
4.34.2		Aisle width for pallets 800×1200 crossways	Ast	mm	2580/2941
4.35		Turning radius	Wa	mm	1738/2099
5.1		Travel speed, laden/unladen		km/h	5.5/6.0
5.2		Lifting speed, laden/unladen		m/s	0.13/0.16
5.3		Lowering speed, laden/unladen		m/s	0.32/0.23
5.8		Max. gradeability, laden/unladen		%	8/16
Electric-engine	5.10	Service brake			Electromagnetic
	6.1	Drive motor rating S2 60 min		kW	1.6
	6.2	Lift motor rating at S3 15%		kW	3.0
	6.4	Battery voltage/nominal capacity		V/Ah	24/205
	6.5	Battery weight		kg	70
Addition data	8.1	Type of drive control			AC
	10.5	Steering design			Electronic
	10.7	Sound pressure level at the driver's ear		dB(A)	74

If there are improvements of technical parameters or configurations, no further notice will be given.
The diagram shown may contain non-standard configurations.



APILADOR ELÉCTRICO 20Li

MESR20Li

Distinguishing mark	1.1	Manufacturer			MEGALIFT
	1.2	Model designation			MESR20Li
	1.3	Drive			Electric
	1.4	Operator type			Standing
	1.5	Load capacity	Q	kg	2000
	1.6	Load center distance	c	mm	600
	1.8	Load distance, centre of drive axle to fork	x	mm	693
	1.9	Wheelbase	y	mm	1394
	Service weight	2.1	Service weight		kg
2.2		Axle loading, laden front/rear		kg	1100/2250
2.3		Axle loading, unladen front/rear		kg	950/400
Tyres/chassis	3.1	Tyre type			Polyurethane
	3.2.1	Tyre size, front		mm	Φ230x75
	3.3.1	Tyre size, rear		mm	Φ85x70
	3.4	Additional wheels (castor wheels)		mm	Φ130x55
	3.5	Wheels, number front/rear (x=drive wheels)		mm	1x +2/4
	3.6.1	Tread width, front	b10	mm	634
	3.7.1	Tread width, rear	b11	mm	380
Dimensions	4.0	Max. Lift Height	H	mm	3000
	4.2	Retracted mast height	h1	mm	2020
	4.3	Free lift	h2	mm	100
	4.4	Lift height	h3	mm	2912
	4.5	Height, mast extended	h4	mm	3465
	4.6	Initial lift	h5	mm	—
	4.9	Height of tiller handle in drive position min./max.	h14	mm	1150/1480
	4.10	Height of wheel arms	h8	mm	—
	4.15	Lowered height	h13	mm	88
	4.19	Overall length	l1	mm	2035
	4.20	Length to face of forks	l2	mm	885
	4.21	Overall width	b1/b2	mm	850
	4.22	Fork dimensions	s/e/l	mm	60x190x1150
	4.24	Fork carriage width	b3	mm	—
	4.25	Distance between fork-arms	b5	mm	570
	4.26	Distance between wheel arms/loading surfaces	b4	mm	—
	4.31	Ground clearance, laden, below mast	m1	mm	—
	4.32	Ground clearance, center of wheelbase	m2	mm	28
	Performance data	4.34.1	Aisle width for pallets 1000×1200 crossways	Ast	mm
4.34.2		Aisle width for pallets 800×1200 crossways	Ast	mm	2580/2941
4.35		Turning radius	Wa	mm	1738/2099
5.1		Travel speed, laden/unladen		km/h	5.5/6.0
5.2		Lifting speed, laden/unladen		m/s	0.13/0.16
5.3		Lowering speed, laden/unladen		m/s	0.32/0.23
5.8		Max. gradeability, laden/unladen		%	8/16
Electric-engine	5.10	Service brake			Electromagnetic
	6.1	Drive motor rating S2 60 min		kW	1.6
	6.2	Lift motor rating at S3 15%		kW	3.0
	6.4	Battery voltage/nominal capacity		V/Ah	24/205
	6.5	Battery weight		kg	70
Addition data	8.1	Type of drive control			AC
	10.5	Steering design			Electronic
	10.7	Sound pressure level at the driver's ear		dB(A)	74

If there are improvements of technical parameters or configurations, no further notice will be given.
The diagram shown may contain non-standard configurations.



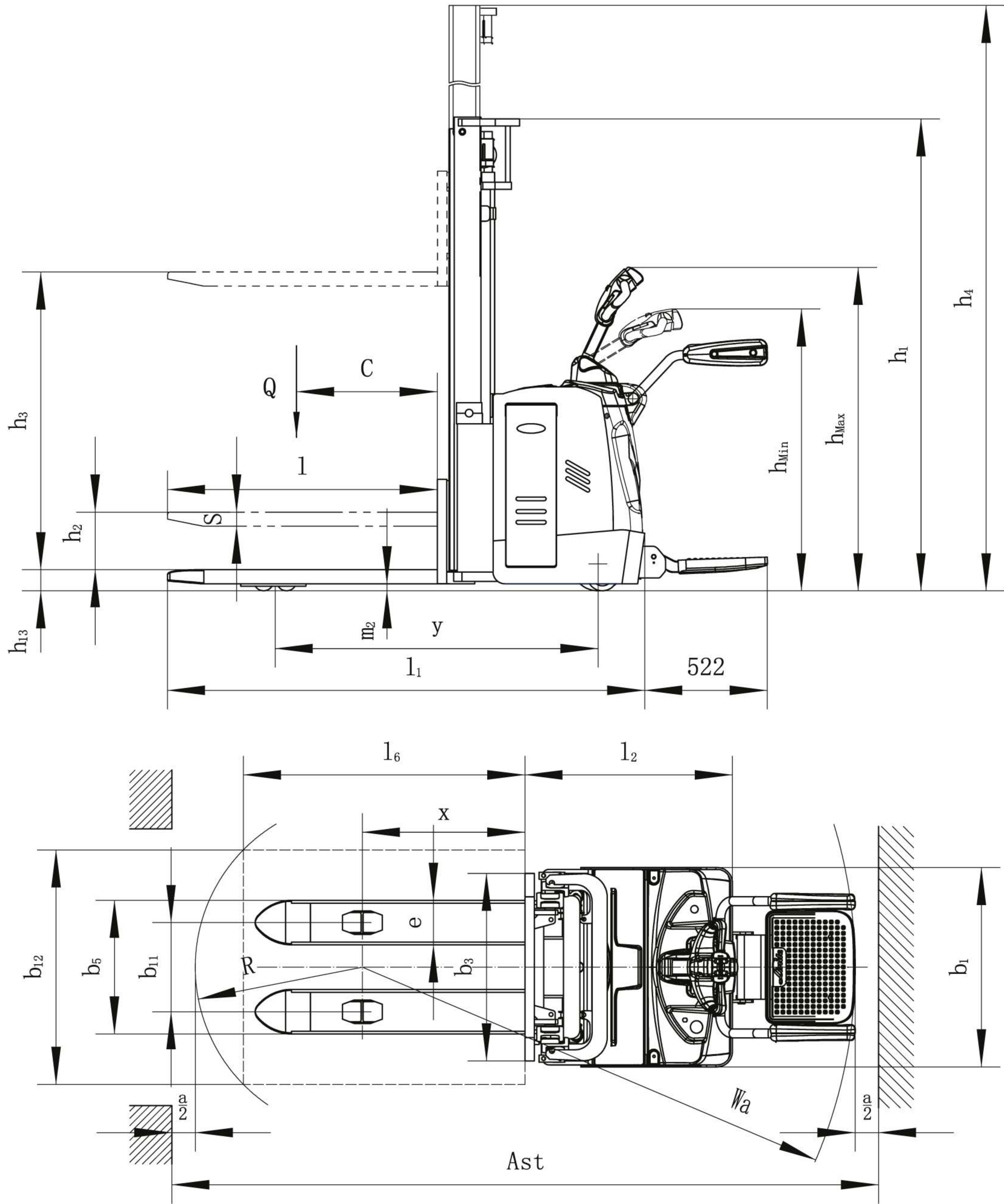


GRÁFICO DE CAPACIDADES NOMINALES

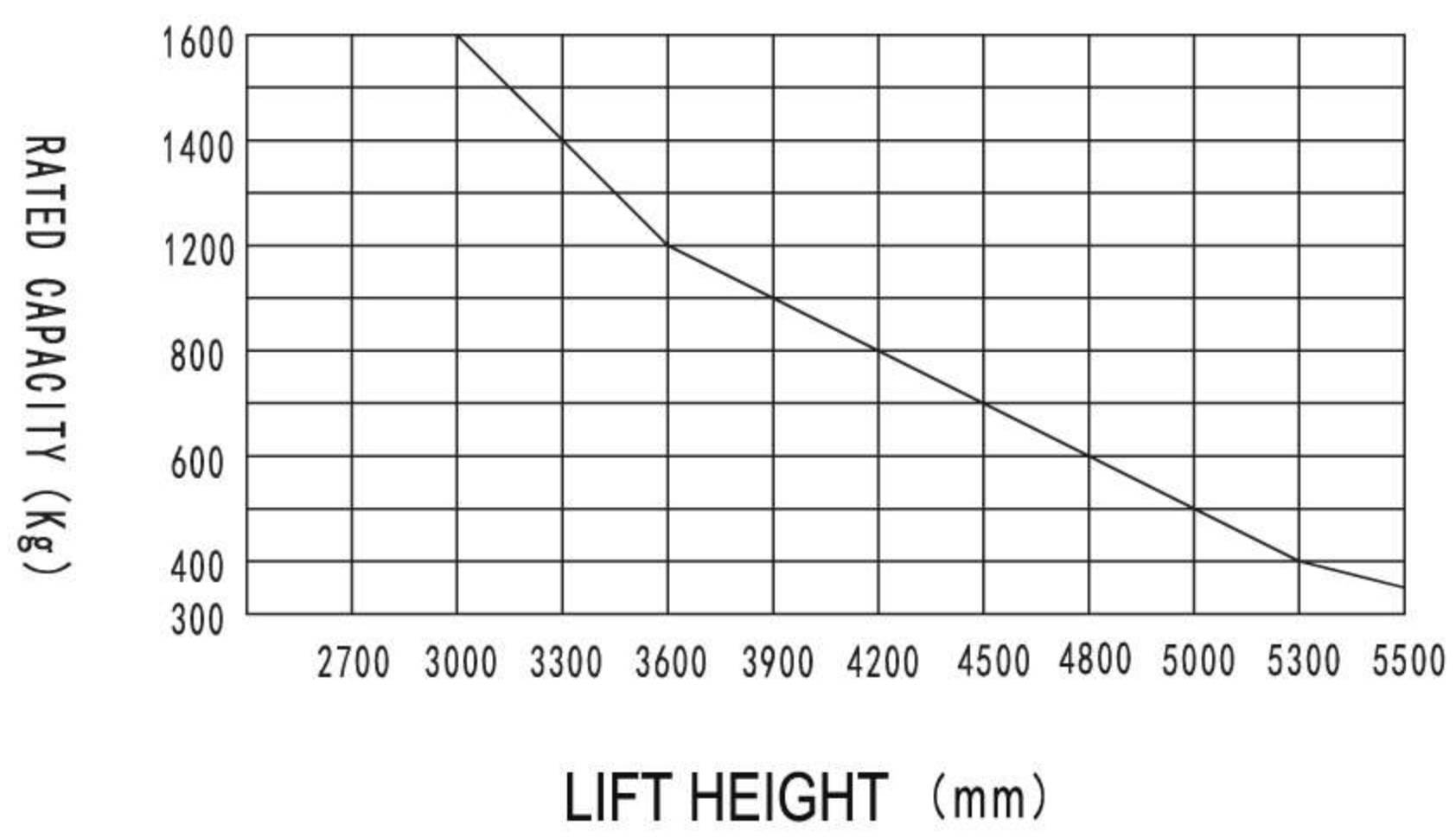
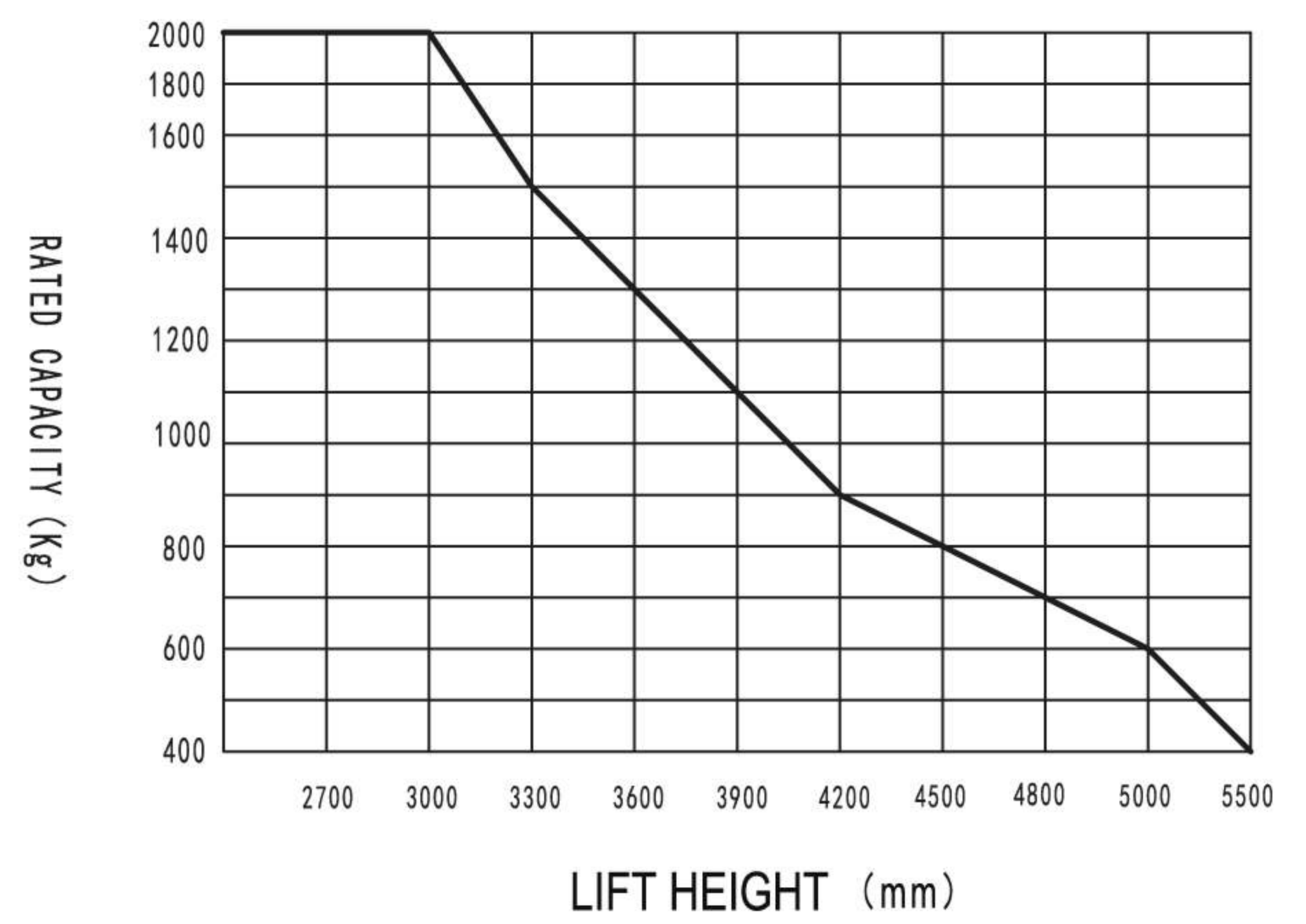


GRÁFICO DE CAPACIDADES NOMINALES



OPCIONES DE MÁSTIL

Mast types	Lift height h3+h13(mm)	Height, mast lowered h1(mm)	Free lift h2(mm)	Height, mast extended h4(mm)
2-Standard Mast	2500	1770	100	2965
	2700	1870	100	3165
	3000	2020	100	3465
	3300	2170	100	3765
	3600	2320	100	4065
	3900	2470	100	4365
	4170	2600	100	4625
2-Free Mast	2700	1819	1320	3135
	3000	1969	1470	3435
	3300	2119	1620	3735
3-Free Mast	4000	1822	1390	4460
	4500	2022	1590	4960
	4800	2122	1690	5260
	5000	2187	1740	5460
	5500	2352	1910	5910
	5800	2452	2010	6260

OPCIÓN

No.	Optional items	MESR16Li
1.1	Fork dimension	●570*1150○570*1220○685*1150○685*1220
1.2	Fork lowered height	●88
2.1	Load wheel type	●Double
2.2	Load wheel material	●PU
2.3	Drive wheel material	●PU
2.7	Battery capacity	205Ah(Li-ion)
2.8	Charger	○24V-50A External (Li-ion) ○24V-100A External (Li-ion)
2.9	Battery indicator	●With time (Bluetooth)
3.2	Castor wheels	●Yes and not customized
3.3	Water auto-filling system	○Yes and not customized(only for Lead-acid battery)
3.10	Rearview mirror	●No
3.22	Telematics	●No
3.23	Side supports	●Yes and not customized
4.1	Battery side pull function	●Yes and not customized
4.2	Cold storage	●No○Yes and not customized
4.5	Proportional lift system	●No○Yes and not customized
4.7	Overhead guard	●No○Yes and not customized
5.1	Battery side pull attachment	●No○Side-pull trolley

Note: ●Standard ○ Optional - Inconformity



OPCIÓN

No.	Optional items	MESR20Li
1.1	Fork dimension	●570*1150○570*1220○685*1150○685*1220
1.2	Fork lowered height	●88
2.1	Load wheel type	●Double
2.2	Load wheel material	●PU
2.3	Drive wheel material	●PU
2.7	Battery capacity	○205Ah(Li-ion)
2.8	Charger	○24V-50A External (Li-ion) ○24V-100A External (Li-ion)
2.9	Battery indicator	●With time (Bluethooth)
3.2	Castor wheels	●Yes and not customized
3.3	Water auto-filling system	●No○Yes and not customized(only for Lead-acid battery)
3.10	Rearview mirror	●No○Yes and not customized
3.22	Telematics	●No
3.23	Side supports	●Yes and not customized
4.1	Battery side pull function	●Yes and not customized
4.2	Cold storage	●No○Yes and not customized
4.5	Proportional lift system	●No○Yes and not customized
4.7	Overhead guard	●No○Yes and not customized
5.1	Battery side pull attachment	●No○Side-pull trolley
Note: ●Standard ○ Optional - Inconformity		

