

ACC SERIES

ACC15-18-25-30-35-50D4X4

ANDINO



CONCEPTO

Hace referencia a la capacidad del Montacargas para terrenos difíciles Megalift 2.5~5.0t 4W Los cuales son resistentes y compactos con un sistema de tracción en las cuatro ruedas.

Es reconocido mundialmente por su desempeño superior, economía y longevidad.

Estudiamos todas las especificaciones de los mejores montacargas del mundo, especializados en tipos de terrenos industriales y accidentados, determinando las características que hacen que montacargas funcione bien en un entorno industrial. Después de eso, combinamos dicha información para preparar la base del diseño de nuestro producto.

6 razones

Tracción en las 4 ruedas

Equipo Todoterreno

- ▶ FIABILIDAD
- ▶ PRODUCTIVIDAD
- ▶ AMIGABLE CON EL MEDIO AMBIENTE
- ▶ CÓMODO PARA OPERADORES
- ▶ DE FÁCIL MANTENIMIENTO
- ▶ ALTO RENDIMIENTO

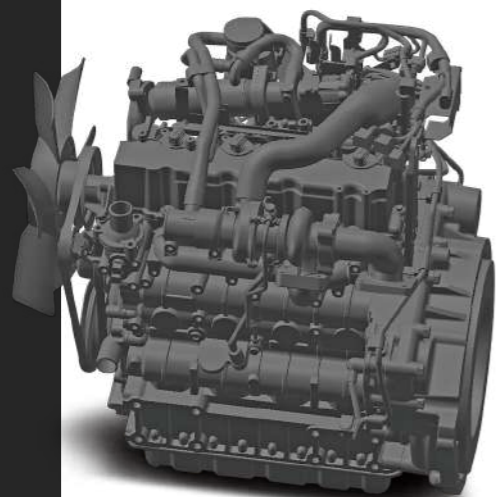


Megalift estará contigo en cada etapa
Soluciones eficientes y confiables para sus demandas

Poder total
Eficiencia y
confiabilidad

STAGE V & TIER 4F

Con Megalift, puede cumplir con todos los estándares de emisiones Stage V/Tier 4f, lo que satisface las demandas de valor, innovación y rendimiento de los clientes. Las tecnologías incluyen sistemas de combustible common rail, catalizadores de oxidación diésel (DOC) y filtros de partículas diésel (DPF). Diseñado y optimizado para cada modelo de motor, nuestro montacargas maximiza la eficiencia y la fiabilidad.



KUBOTA



Instrumento interactivo: el instrumento adopta una pantalla LCD a color de 4,0 pulgadas con cuatro botones interactivos y función de comunicación de bus CAN h. El protocolo de comunicación es compatible con los estándares SAE J1939.

Montacargas Megalift con StageV y T4F

No.	Capacidad	Serie	Fabricante	Motor	Potencia de accionamiento	Modelo	Norma de emisión	Transmisión	Fuerza (kw/rpm)
1	2.5-5.0t	RT	KUBOTA	V2607-CR- TE5B	Diesel	ACC25/30/35/50-D4X4	StageV / Tier4 final	CHINA	47.3/2400

Nota: RT significa montacargas todoterreno con tracción en las 2 ruedas o en las 4 ruedas

Montacargas Megalift StageV

No.	Capacidad	Serie	Fabricante	Motor	Potencia de accionamiento	Modelo	Norma de emisión	Transmisión	Fuerza (kw/rpm)	Freno de servicio
1	5.0t	RT	DEUTZ	TCD 3.6 L4 EU Stage V	Diesel	ACC50-D4X4	Stage V	China	55.4/2300	Hidráulico
2	5.0t	RT	DEUTZ	TCD 3.6 L4 EU Stage V	Diesel	ACC50-D4X4	Stage V	China	55.4/2300	Hidráulico

Nota: La Etapa V se aplicó para la Unión Europea, incluidos también Israel y Turquía.



FIABILIDAD

La caja de cambios de transmisión hidráulica completamente flotante, con función de interruptor 2WD y 4WD, puede proporcionar una velocidad de funcionamiento más alta y una capacidad de ascenso más fuerte.



Nivel de montaje de horquilla de especificación superior-3B, Se puede cargar más peso.

Neumáticos de banda de rodadura profunda de base ancha

Neumático delantero: 14-17,5

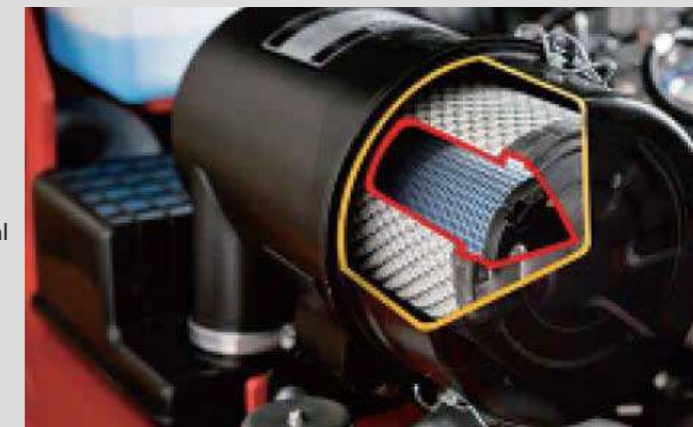
Neumático trasero: 10,0/75-15,3

El eje motriz está equipado con neumáticos de banda de rodadura profunda de base ancha, así como eje motriz de dirección reforzado, y puede adaptarse mejor a condiciones de trabajo especiales.



El eje de dirección oscilante permite que cualquiera de las ruedas supere los obstáculos, manteniendo el equipo y la carga nivelados.

Filtro de aire doble El radiador combinado de capacidad adicional con onda serpentina y el canal de disipación de calor optimizado mejoran la capacidad de disipación de calor para mantener la confiabilidad del motor, incluso en aplicaciones de servicio pesado.



El diferencial está diseñado específicamente para terrenos irregulares y cuenta con un bloqueo de diferencial manual que proporciona la máxima tracción durante las inclemencias del tiempo y el funcionamiento rudo de las superficies.

El diferencial evita que se pierda potencia cuando una rueda gira.



PRODUCTIVIDAD



El nuevo sistema de dirección hidráulica Dynamic Load Sensing contribuye a reducir la pérdida hidráulica y mejorar la eficiencia energética



El nuevo sistema de iluminación de eficiencia emplea iluminante LED y un nuevo tipo de reflector para reducir el consumo de energía, mejorar significativamente el rendimiento de la iluminación y prolongar el tiempo de trabajo.



CÓMODA OPERACIÓN

En el desarrollo del montacargas para terrenos difíciles, siempre se tiene en cuenta la comodidad y la facilidad de uso, por ejemplo, se aplican niveles de vibración mejorados, amortiguador de motor compuesto y asiento y cabina completamente flotantes.

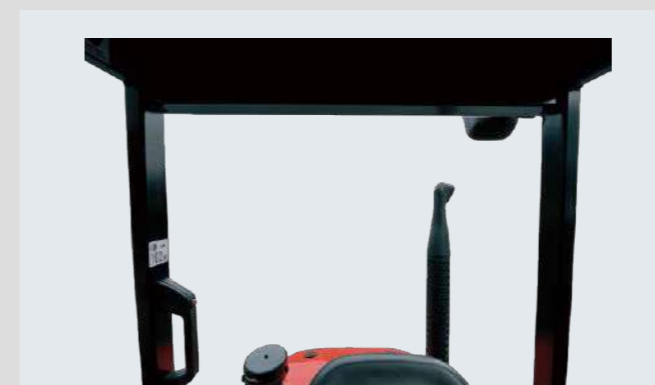
Su comodidad también contribuye a aumentar la productividad y a reducir el ruido.



1. Además del amortiguador de goma entre los bastidores y el amortiguador compuesto del motor y la conexión flexible de potencia flotante total entre los bastidores y el sistema de conducción, las vibraciones de desplazamiento y las vibraciones del sistema se reducen significativamente.



2. El espacio adicional para los pies se proporciona para reducir significativamente la fatiga del operador, el escalón antideslizante hace que entrar y salir sea fácil y seguro. El volante de nuevo diseño, el nuevo sistema de frenos y las palancas fáciles de operar brindan una operación de manejo total.



3. Estructura de diseño optimizada para ofrecer una buena visibilidad.



4. El nuevo diseño del mástil proporciona una amplia visibilidad hacia adelante debido a la mayor distancia entre el interior del mástil.



FÁCIL MANTENIMIENTO



El instrumento LCD recientemente desarrollado tiene funciones más completas y un rendimiento más estable y muestra completamente el estado completo del camión, el código de falla y otra información importante, lo que puede hacer que el operador tenga un mejor conocimiento del estado del camión de manera más intuitiva y conveniente y realice el mantenimiento de manera conveniente.



La adopción de la caja eléctrica integrada de nueva generación hace que el mantenimiento y la reparación sean convenientes, el diseño se vuelve más razonable y con un mejor rendimiento a prueba de agua.



El gancho de fácil apertura proporciona un acceso rápido al compartimento del motor.



El freno húmedo ofrece la máxima vida útil para su sistema de frenos

- La tapa del panel se puede levantar simplemente para comprobar el líquido de frenos.
- El diseño de dos piezas hace que la tabla del piso sea fácil de levantar y quitar para acceder al tren de potencia.
- Los sujetadores de la cubierta del radiador se pueden girar fácilmente a mano para permitir inspecciones o servicios rápidos.



TRACCIÓN EN LAS CUATRO RUEDAS MONTACARGAS TODOTERRENO

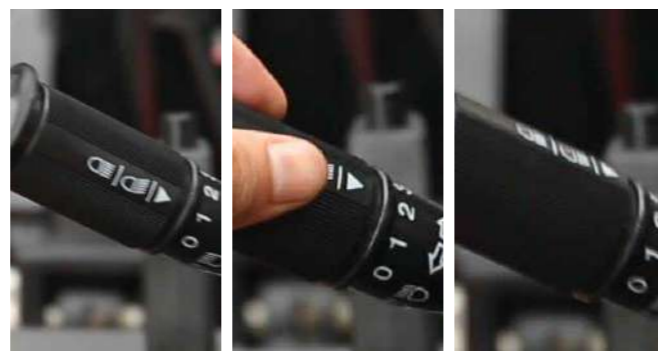


ALTO RENDIMIENTO



Maniobrabilidad

La distancia al suelo es de 270 mm para 3,0 t, y ofrece mayor maniobrabilidad y mantenemos el camión en movimiento en las aplicaciones más difíciles y, sin embargo, mantenemos un centro de gravedad muy bajo, mediante el uso de un peso distribuido en el montacargas, lo que le da una excelente estabilidad.



Tres marchas hacia adelante

Transmisión hidráulica de suspensión con tres marchas hacia adelante, velocidad máxima que alcanza los 26 km/h.

Especificación estándar

- Suspensión transmisión
- Bloqueo de diferencial
- 2 ruedas motrices
- Sistema de tracción en las 4 ruedas
- Asiento con suspensión
- Filtro de aceite de retorno
- Radiador de aluminio de gran capacidad
- Filtros de aire
- Luz de trabajo trasera
- Lámpara de advertencia
- Cubierta para cilindro de inclinación
- Empuñadura auxiliar de marcha atrás
- Portahorquillas más ancho
- Respaldo de carga más ancho
- Luz LED

Opciones

- Cabaña
- Calentador
- Ventana frontal
- Espejo L/R
- Extintor
- Pintura del cliente
- Sistema OPS
- Parachispas
- Sistema de escape purificado
- Válvula hidráulica auxiliar
- Luz de trabajo delantero
- Mástil de elevación libre de visión amplia triplex
- Horquillas

2WD/4WD - MONTACARGAS TODOTERRENO

			MEGALIFT																		
Marca distributiva	1.1	Fabricante																			
	1.2	Designación de tipo del fabricante		ACC15D4X4	ACC18D4X4	ACC15D4X4	ACC18D4X4	ACC15D4X4	ACC18D4X4	ACC15D4X4	ACC18D4X4	ACC15D4X4	ACC18D4X4	ACC15D4X4	ACC18D4X4	ACC15D4X4	ACC18D4X4	ACC15D4X4	ACC18D4X4	ACC15D4X4	ACC18D4X4
	1.3	Accionamiento: eléctrico (batería o red), diésel, gasolina, gas combustible		Diésel	Diésel	Diésel	Diésel	Diésel	Diésel	Diésel	Diésel	Diésel	Diésel	Diésel	Diésel	Diésel	Diésel	Diésel	Diésel	Diésel	Diésel
	1.4	Tipo de operador: manual, peatón, de pie, sentado, recoge pedidos		Sentado	Sentado	Sentado	Sentado	Sentado	Sentado	Sentado	Sentado	Sentado	Sentado	Sentado	Sentado	Sentado	Sentado	Sentado	Sentado	Sentado	Sentado
	1.5	Capacidad nominal/carga nominal	Q (kg)	1500	1800	1500	1800	1500	1800	1500	1800	1500	1800	1500	1800	1500	1800	1500	1800	1500	1800
	1.6	Distancia del centro de carga	c (mm)	500	500	500	500	500	500	500	500	500	500	500	500	500	500	500	500	500	500
	1.8	Distancia de carga, centro del eje de transmisión a la horquilla	x (mm)	510	510	510	510	510	510	510	510	510	510	510	510	510	510	510	510	510	510
	1.9	Distancia entre ejes	y (mm)	1880	1880	1880	1880	1880	1880	1880	1880	1880	1880	1880	1880	1880	1880	1880	1880	1880	1880
	2.1	Peso en servicio	kg	3800	3800	3800	3800	3800	3800	3800	3800	3800	3800	3800	3800	3800	3800	3800	3800	3800	3800
	2.2	Carga por eje, con carga, delantero/trasero	kg	4400/900	4750/1000	4400/900	4750/1000	4400/900	4750/1000	4400/900	4750/1000	4400/900	4750/1000	4400/900	4750/1000	4400/900	4750/1000	4400/900	4750/1000	4400/900	4750/1000
2.3	Carga por eje, sin carga, delantero/trasero	kg	1710/2090	1730/2220	1710/2090	1730/2220	1710/2090	1730/2220	1710/2090	1730/2220	1710/2090	1730/2220	1710/2090	1730/2220	1710/2090	1730/2220	1710/2090	1730/2220	1710/2090	1730/2220	
Neumáticos, Chasis	3.1	Neumáticos: caucho macizo, superelásticos, neumáticos, poliuretano		Neumático	Neumático	Neumático	Neumático	Neumático	Neumático	Neumático	Neumático	Neumático	Neumático	Neumático	Neumático	Neumático	Neumático	Neumático	Neumático	Neumático	
	3.2	Tamaño de los neumáticos, delanteros		12-16.5	12-16.5	12-16.5	12-16.5	12-16.5	12-16.5	12-16.5	12-16.5	12-16.5	12-16.5	12-16.5	12-16.5	12-16.5	12-16.5	12-16.5	12-16.5	12-16.5	
	3.3	Tamaño de los neumáticos, traseros		27x10-12	27x10-12	27x10-12	27x10-12	27x10-12	27x10-12	27x10-12	27x10-12	27x10-12	27x10-12	27x10-12	27x10-12	27x10-12	27x10-12	27x10-12	27x10-12	27x10-12	
	3.5	Ruedas, número, delanteras/traseras (x = ruedas motrices)		2x/2	2x/2	2x/2	2x/2	2x/2	2x/2	2x/2	2x/2	2x/2	2x/2	2x/2	2x/2	2x/2	2x/2	2x/2	2x/2	2x/2	
	3.6	Banda de rodadura, delantera	b10 (mm)	1140	1140	1140	1140	1140	1140	1140	1140	1140	1140	1140	1140	1140	1140	1140	1140	1140	
	3.7	Banda de rodadura, trasera	b11 (mm)	1168	1168	1168	1168	1168	1168	1168	1168	1168	1168	1168	1168	1168	1168	1168	1168	1168	
	3.8	Inclinación del mástil/carro de horquillas hacia delante/atrás	α/β(°)	10/12	10/12	10/12	10/12	10/12	10/12	10/12	10/12	10/12	10/12	10/12	10/12	10/12	10/12	10/12	10/12	10/12	
Dimensiones	4.2	Altura, mástil bajado	h1 (mm)	2165	2165	2165	2165	2165	2165	2165	2165	2165	2165	2165	2165	2165	2165	2165	2165	2165	
	4.3	Elevación libre	h2 (mm)	155	155	155	155	155	155	155	155	155	155	155	155	155	155	155	155		
	4.4	Elevación	h3 (mm)	3000	3000	3000	3000	3000	3000	3000	3000	3000	3000	3000	3000	3000	3000	3000	3000		
	4.5	Altura, mástil extendido	h4 (mm)	4031	4031	4031	4031	4031	4031	4031	4031	4031	4031	4031	4031	4031	4031	4031	4031		
	4.7	Altura del tejadillo protector (cabina)	h6 (mm)	2200	2200	2200	2200	2200	2200	2200	2200	2200	2200	2200	2200	2200	2200	2200	2200		
	4.19	Longitud total	l1 (mm)	4120	4120	4120	4120	4120	4120	4120	4120	4120	4120	4120	4120	4120	4120	4120	4120	4120	
	4.20	Longitud hasta la cara de las horquillas	l2 (mm)	3050	3050	3050	3050	3050	3050	3050	3050	3050	3050	3050	3050	3050	3050	3050	3050		
	4.21	Ancho total	b1 (mm)	1450	1450	1450	1450	1450	1450	1450	1450	1450	1450	1450	1450	1450	1450	1450	1450		
	4.22	Dimensiones de las horquillas ISO 2331	s/e/l (mm)	35x100x1070	35x100x1070	35x100x1070	35x100x1070	35x100x1070	35x100x1070	35x100x1070	35x100x1070	35x100x1070	35x100x1070	35x100x1070	35x100x1070	35x100x1070	35x100x1070	35x100x1070	35x100x1070		
	4.23	Carro de horquilla DIN 15 173 -- ISO 2328, clase/tipo A,B		B	B	B	B	B	B	B	B	B	B	B	B	B	B	B	B		
	4.24	Ancho del carro portahorquillas	b3 (mm)	1150	1150	1150	1150	1150	1150	1150	1150	1150	1150	1150	1150	1150	1150	1150	1150		
	4.25	Distancia entre brazos de horquillas	b5 (mm)	200-1150	200-1150	200-1150	200-1150	200-1150	200-1150	200-1150	200-1150	200-1150	200-1150	200-1150	200-1150	200-1150	200-1150	200-1150	200-1150		
	4.31	Altura libre al suelo, con carga, debajo del mástil	m1 (mm)	235	235	235	235	235	235	235	235	235	235	235	235	235	235	235	235		
	4.32	Altura libre al suelo, centro de la distancia entre ejes	m2 (mm)	280	280	280	280	280	280	280	280	280	280	280	280	280	280	280	280		
4.34	Ancho del pasillo para palés 800 x 1200 longitudinalmente	Aα (mm)	4710	4710	4710	4710	4710	4710	4710	4710	4710	4710	4710	4710	4710	4710	4710	4710			
4.35	Radio de giro	Wa (mm)	2800	2800	2800	2800	2800	2800	2800	2800	2800	2800	2800	2800	2800	2800	2800	2800			
Datos de rendimiento	5.1	Velocidad de desplazamiento, con carga/sin carga	km/h	23/25	23/25	23/25	23/25	23/25	23/25	23/25	23/25	23/25	23/25	23/25	23/25	23/25	23/25	23/25	23/25		
	5.2	Velocidad de elevación, con carga	m/s	0.620/0.640	0.620/0.640	0.620/0.640	0.620/0.640	0.620/0.640	0.620/0.640	0.620/0.640	0.620/0.640	0.620/0.640	0.620/0.640	0.620/0.640	0.620/0.640	0.620/0.640	0.620/0.640	0.620/0.640			
	5.3	Velocidad de descenso, con carga	m/s	0.500/0.450	0.500/0.450	0.500/0.450	0.500/0.450	0.500/0.450	0.500/0.450	0.500/0.450	0.500/0.450	0.500/0.450	0.500/0.450	0.500/0.450	0.500/0.450	0.500/0.450	0.500/0.450				
	5.5	Tracción en barra de tiro, con carga	N	31000	33000	31000	33000	31000	33000	31000	33000	31000	33000	31000	33000	31000	33000	31000	33000		
	5.7	Pendiente superable, con carga	%	60	60	60	60	60	60	60	60	60	60	60	60	60	60	60	60		
	5.10	Freno de servicio		Hidráulico	Hidráulico	Hidráulico	Hidráulico	Hidráulico	Hidráulico	Hidráulico	Hidráulico	Hidráulico	Hidráulico	Hidráulico	Hidráulico	Hidráulico	Hidráulico	Hidráulico			
	Freno de estacionamiento		Mecánico	Mecánico	Mecánico	Mecánico	Mecánico	Mecánico	Mecánico	Mecánico	Mecánico	Mecánico	Mecánico	Mecánico	Mecánico	Mecánico	Mecánico				
Motor de combustión	7.1	Fabricante/tipo de motor		KUBOTA V2607-CR-E5B	KUBOTA V2607-CR-E5B	YANMAR 4TNE98	YANMAR 4TNE98	KUBOTA V2607-CR-E5B	KUBOTA V2607-CR-E5B	YANMAR 4TNE98	YANMAR 4TNE98	KUBOTA V2607-CR-E5B	KUBOTA V2607-CR-E5B	YANMAR 4TNE98	YANMAR 4TNE98						
	7.2	Potencia del motor según DIN ISO 1585	kW/r/min	37.4/2400	37.4/2400	42.1/2300	42.1/2300	37.4/2400	37.4/2400	42.1/2300	42.1/2300	37.4/2400	37.4/2400	42.1/2300	42.1/2300						
	7.3	Velocidad nominal	N-m/r/min	171.5/1500	171.5/1500	196/1700	196/1700	171.5/1500	171.5/1500	196/1700	196/1700	171.5/1500	171.5/1500	196/1700	196/1700						
	7.4	Número de cilindros/cilindrada	(-)/(cm³)	4/2615	4/2615	4/3319	4/3319	4/2615	4/2615	4/3319	4/3319	4/2615	4/2615	4/3319	4/3319						
	7.10	Voltaje/capacidad nominal de la batería	V/Ah	12/90	12/90	12/90	12/90	12/90	12/90	12/90	12/90	12/90	12/90	12/90	12/90						
Datos adicionales	10.3	Depósito hidráulico: capacidad (drenaje y llenado)	liter	60	60	60	60	60	60	60	60	60	60	60	60	60	60				
	10.4	Capacidad del depósito de combustible	liter	60	60	60	60	60	60	60	60	60	60	60	60	60	60				

1.5-1.8t Mástil: (neumático)

Tipo	Modelo	Altura max de la horquilla (mm)	Altura total			Ascensor gratuito		Voladizo delantero (mm)	Rango de inclinación		Capacidad de altura máxima			
			Bajada (mm)	Extendido		Sin respaldo (mm)	Con respaldo (mm)		FWD (°)	BWD (°)	Centro de carga 500mm			
				Sin respaldo (mm)	Con respaldo (mm)						ISO 22915-2		ISO 22915-13	
Mástil de visión simple	ACC304X4	3000	2165	3759	4031	155	155	510	10	12	1500	1800	1500	1800
	ACC334X4	3300	2315	4059	4331	155	155	510	10	12	1500	1800	1500	1800
	ACC354X4	3500	2415	4259	4531	155	155	510	10	12	1500	1800	1500	1800
	ACC374X4	3700	2565	4459	4731	155	155	510	10	12	1500	1800	1500	1800
	ACC404X4	4000	2765	4759	5031	155	155	510	10	12	1500	1800	1500	1800
Mástil triplex totalmente libre y de amplia visibilidad	ACC454X4	4500	3015	5259	5531	155	155	510	10	12	1300	1600	1250	1550
	ACC404X4	4000	2080	4819	5031	1271	1059	522	10	12	1500	1800	1500	1800
	ACC434X4	4300	2180	5119	5331	1371	1159	522	10	12	1500	1800	1500	1800
	ACC454X4	4500	2230	5319	5531	1421	1209	522	10	12	1300	1600	1200	1500
	ACC474X4	4700	2330	5519	5731	1521	1309	522	10	12	1200	1500	1100	1400
	ACC504X4	5000	2480	5819	6031	1671	1459	522	6	6	1100	1400	1000	1300
ACC554X4	5500	2680	6319	65										

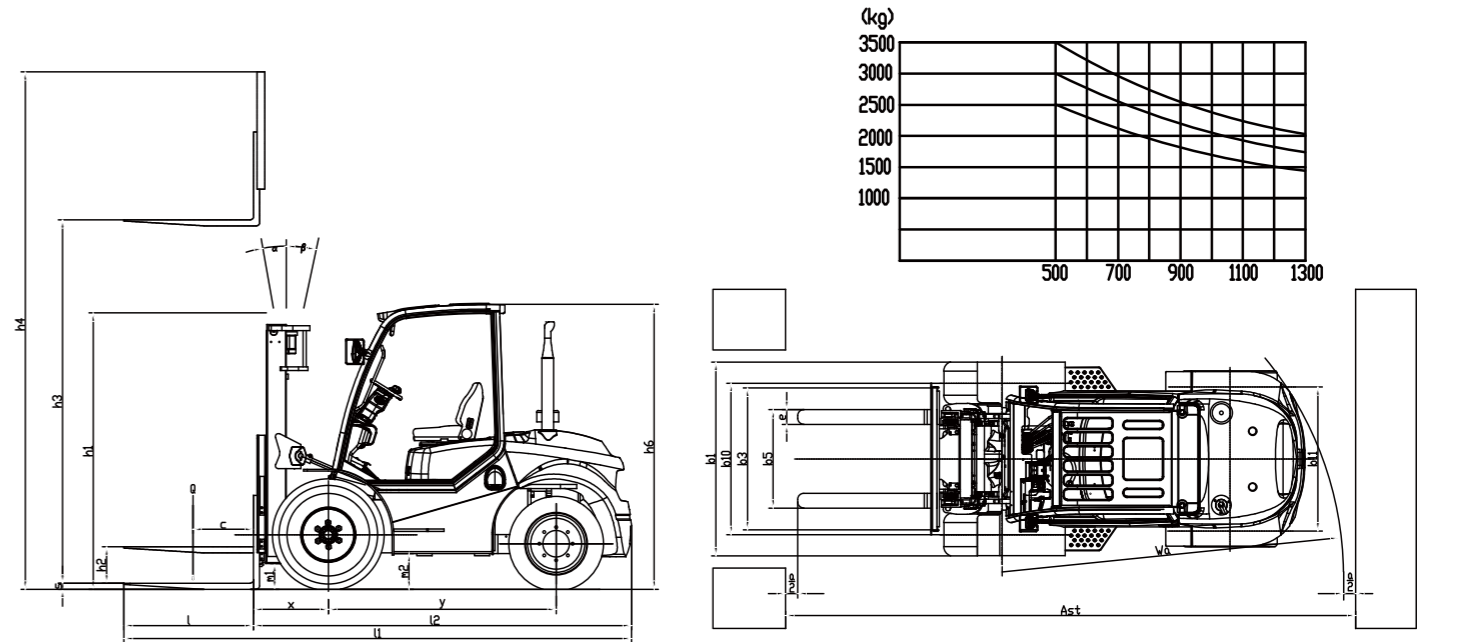
MONTACARGAS TODO TERRENO CON TRACCIÓN EN LAS CUATRO RUEDAS

			Megalift																	
Marca distintiva	1.1	Fabricante	ACC25-D4X4		ACC30-D4X4		ACC35-D4X4		ACC25-D4X4		ACC30-D4X4		ACC35-D4X4		ACC25-D4X4		ACC30-D4X4		ACC35-D4X4	
	1.2	Designación de tipo del fabricante	Diésel		Diésel		Diésel		Diésel		Diésel		Diésel		Diésel		Diésel		Diésel	
Peso	2.1	Peso en servicio	kg		kg		kg		kg		kg		kg		kg		kg		kg	
	2.2	Carga por eje, con carga, delantero/trasero	kg		kg		kg		kg		kg		kg		kg		kg		kg	
Neumáticos CHASIS	3.1	Neumáticos: caucho macizo, superelásticos, neumáticos, poliuretano	Neumático		Neumático		Neumático		Neumático		Neumático		Neumático		Neumático		Neumático		Neumático	
	3.2	Tamaño de los neumáticos, delanteros	12-16.5-14PR		12-16.5-14PR		14-17.5-14PR		14-17.5-14PR		12-16.5-14PR		14-17.5-14PR		12-16.5-14PR		14-17.5-14PR		14-17.5-14PR	
Dimensiones	4.1	Inclinación del mástil/carro de horquillas hacia delante/atrás	α/β(°)		α/β(°)		α/β(°)		α/β(°)		α/β(°)		α/β(°)		α/β(°)		α/β(°)		α/β(°)	
	4.2	Altura, mástil bajado	h1 (mm)		h1 (mm)		h1 (mm)		h1 (mm)		h1 (mm)		h1 (mm)		h1 (mm)		h1 (mm)		h1 (mm)	
Rendimiento DATOS	5.1	Velocidad de desplazamiento, con carga/sin carga	km/h		km/h		km/h		km/h		km/h		km/h		km/h		km/h		km/h	
	5.2	Velocidad de elevación, con carga	m/s		m/s		m/s		m/s		m/s		m/s		m/s		m/s		m/s	
Combustión MOTOR	7.1	Fabricante/tipo de motor	YANMAR 4TNE98		YANMAR 4TNE98		YANMAR 4TNE98		CUMMINS QSF2.8i3NA49		CUMMINS QSF2.8i3NA49		KUBOTA V2607-CR- TE5B		KUBOTA V2607-CR- TE5B		KUBOTA V2607-CR- TE5B		XINCHAI 4D32 XG30-011	
	7.2	Norma de emisiones	StageIIIA / E PA Tier3		StageIIIA / E PA Tier3		StageIIIA / E PA Tier3		StageIIIA / E PA Tier3		StageIIIA / E PA Tier3		EU StageV / Tier 4f		EU StageV / Tier 4f		EU StageV / Tier 4f		/	
Datos adicionales	10.3	Depósito hidráulico: capacidad (drenaje y llenado)	liter		liter		liter		liter		liter		liter		liter		liter		liter	
	10.4	Capacidad del depósito de combustible	liter		liter		liter		liter		liter		liter		liter		liter		liter	

Mástil de 2.5-3.5t (neumático)

Tipo	Modelo	Altura max. de la horquilla	Altura total						Ascensor gratuito				Voladizo delantero		Rango de inclinación		Capacidad de altura máxima						
			Bajada (mm)		Extendido				Sin respaldo (mm)		Con respaldo (mm)		(mm)		FWD	BWD	Centro de carga 500mm						
			mm	2.5t	3/3.5t	Sin respaldo (mm)		Con respaldo (mm)		Sin respaldo (mm)		Con respaldo (mm)		(mm)				ISO 22915-2 Montacargas con mástil			ISO 22915-13 Montacargas Todoterreno con mástil		
						2.5t	3/3.5t	2.5t	3/3.5t	2.5t	3/3.5t	2.5t	3/3.5t	2.5t	3/3.5t	(°)	(°)	2.5t	3t	3.5t	2.5t	3t	3.5t
Mástil de visión simple	ACC304X4	3000	2215	2350	3782	3993	4122	4142	140	145	140	145	585	600	10	12	2500	3000	3500	2500	3000	3500	
	ACC334X4	3300	2365	2500	4082	4293	4422	4442	140	145	140	145	585	600	10	12	2500	3000	3500	2500	3000	3400	
	ACC354X4	3500	2465	2600	4282	4493	4622	4642	140	145	140	145	585	600	10	12	2500	3000	3500	2500	2800	3200	
	ACC374X4	3700	2615	2700	4482	4693	4822	4842	140	145	140	145	585	600	10	12	2500	3000	3500	2500	2600	2800	
	ACC404X4	4000	2815	2950	4782	4993	5122	5142	140	145	140	145	585	600	10	12	2500	3000	3400	2100	2400	2500	
Mástil triplex totalmente libre y de amplia visibilidad	ACC404X4	4000	2115	2300	4860	5025	5122	5269	1255	1275	993	1031	603	618	10	12	2500	2900	3300	2000	2300	2400	
	ACC434X4	4300	2215	2400	5160	5325	5422	5569	1355	1375	1093	1131	603	618	10	12	2400	2700	3000	1900	2100	2200	
	ACC454X4	4500	2265	2450	5360	5525	5622	5769	1405	1425	1143	1181	603	618	10	12	2200	2500	2900	1700	1900	1900	
	ACC474X4	4700	2365	2550	5560	5725	5822	5969	1505	1525	1243	1281	603	618	10	12	2000	2300	2700	1400	1500	1500	
	ACC504X4	5000	2515	2700	5860	6025	6122	6269	1655	1675	1393	1431	603	618	6	6	1900	2100	2500	1100	1200	1200	
	ACC554X4	5500	2715	2900	6360	6525	6622	6769	1855	1875	1593	1631	603	618	6	6	1500	1900	2300	800	900	900	
	ACC604X4	6000	2965	3150	6860	7025	7122	7269	2105	2125	1843	1881	603	618	6	6	1200	1600	1900	600	700	700	

Note: ISO 22915-2 for industrial use; ISO 22915-13 for rough terrain use.



2WD /4WD - Montacargas Todoterreno

Marca distintiva	Megalift							
	1.1 Fabricante							
Peso	1.2 Designación de tipo del fabricante	ACC50-D4X4	ACC50-D4X4	ACC50-D4X4	ACC50-D4X4	ACC50-D4X4	ACC50-D4X4	ACC50-D4X4
	1.3 Accionamiento: eléctrico (batería o red), diésel, gasolina, gas combustible	Diésel	Diésel	Diésel	Diésel	Diésel	Diésel	Diésel
	1.4 Tipo de operador: manual, peatón, de pie, sentado, recogepedidos	Sentado	Sentado	Sentado	Sentado	Sentado	Sentado	Sentado
	1.5 Capacidad nominal/carga nominal	Q (kg)	5000	5000	5000	5000	5000	5000
	1.6 Distancia del centro de carga	c (mm)	600	600	600	600	600	600
	1.8 Distancia de carga, centro del eje de transmisión a la horquilla	x (mm)	735	735	735	735	735	735
	1.9 Distancia entre ejes	y (mm)	2150	2150	2150	2150	2150	2150
	2.1 Peso en servicio	kg	9050	9050	9050	9050	9050	9050
	2.2 Carga por eje, con carga, delantero/trasero	kg	12300/1750	12300/1750	12300/1750	12300/1750	12300/1750	12300/1750
2.3 Carga por eje, sin carga, delantero/trasero	kg	4280/4770	4280/4770	4280/4770	4280/4770	4280/4770	4280/4770	
Neumáticos, Chasis	3.1 Neumáticos: caucho macizo, superelásticos, neumáticos, poliuretano	Neumático	Neumático	Neumático	Neumático	Neumático	Neumático	
	3.2 Tamaño de los neumáticos, delanteros	445/65-22.5	445/65-22.5	445/65-22.5	445/65-22.5	445/65-22.5	445/65-22.5	
	3.3 Tamaño de los neumáticos, traseros	12.5/80-18	12.5/80-18	12.5/80-18	12.5/80-18	12.5/80-18	12.5/80-18	
	3.5 Ruedas, número, delanteras/traseras (x = ruedas motrices)	4x4	4x4	4x4	4x2	4x2	4x2	
	3.6 Banda de rodadura, delantera	b10 (mm)	1660	1660	1660	1660	1660	
	3.7 Banda de rodadura, trasera	b11 (mm)	1760	1760	1760	1760	1760	
	Dimensiones	4.1 Inclinación del mástil/carro de horquillas hacia delante/atrás	α / β (°)	15/15	15/15	15/15	15/15	15/15
4.2 Altura, mástil bajado		h1 (mm)	2685	2685	2685	2685	2685	
4.3 Elevación libre		h2 (mm)	260	260	260	260	260	
4.4 Elevación		h3 (mm)	3000	3000	3000	3000	3000	
4.5 Altura, mástil extendido		h4 (mm)	4534	4534	4534	4534	4534	
4.7 Altura del tejadillo protector (cabina)		h6 (mm)	2575	2575	2575	2575	2575	
4.19 Longitud total		l1 (mm)	4865	4865	4865	4865	4865	
4.20 Longitud hasta la cara de las horquillas		l2 (mm)	3665	3665	3665	3665	3665	
4.21 Ancho total		b7 (mm)	2105	2105	2105	2105	2105	
4.22 Dimensiones de las horquillas ISO 2331		s/e/l (mm)	60x150x1220	60x150x1220	60x150x1220	60x150x1220	60x150x1220	
4.23 Carro de horquilla DIN 15 173 -- ISO 2328, clase/tipo A,B			B	B	B	B	B	
4.24 Ancho del carro portahorquillas		b3 (mm)	1950	1950	1950	1950	1950	
4.25 Distancia entre brazos de horquillas		b5 (mm)	290-1950	290-1950	290-1950	290-1950	290-1950	
4.31 Altura libre al suelo, con carga, debajo del mástil		m1 (mm)	385	385	385	385	385	
4.32 Altura libre al suelo, centro de la distancia entre ejes		m2 (mm)	370	370	370	370	370	
4.34 Ancho del pasillo	Ast (mm)	6305	6305	6305	6305	6305		
4.35 Radio de giro	Wa (mm)	4150	4150	4150	3550	3550		
Datos de rendimiento	5.1 Velocidad de desplazamiento, con carga/sin carga	km/h	25/25	25/25	25/25	25/25	25/25	
	5.2 Velocidad de elevación, con carga	m/s	0.45/0.52	0.45/0.52	0.45/0.52	0.45/0.52	0.45/0.52	
	5.3 Velocidad de descenso, con carga	m/s	0.5/0.43	0.5/0.43	0.5/0.43	0.5/0.43	0.5/0.43	
	5.5 Tracción en barra de tiro, con carga	N	85000	95000	86000	77000	82000	
	5.7 Pendiente superable, con carga	%	45	55	45	39	42	
	5.10 Freno de servicio		Hidráulico	Hidráulico	Hidráulico	Hidráulico	Hidráulico	
Motor de combustión	Freno de estacionamiento		Mecánico	Mecánico	Mecánico	Mecánico	Mecánico	
	7.1 Fabricante/tipo de motor		DEUTZ TCD 3.6 L4	QSF3.83 TC115	DEUTZ TCD 3.6 L4	DEUTZ TCD 3.6 L4	QSF3.83 TC115	
	Norma de emisiones		EURO IIIB/Tier4F	EURO IIIA/GB3	EURO Stage V	EURO IIIB/Tier4F	EURO IIIA/GB3	
	7.2 Potencia del motor según DIN ISO 1585	kw/r/min	55.4/2300	86/2200	55.4/2300	55.4/2300	86/2200	
	7.3 Velocidad nominal	N-m/r/min	390/1300	470/1100-1700	405/1300	390/1300	470/1100-1700	
	7.4 Número de cilindros/cilindrada	(-)/cm ³	4/3620	4/3760	4/3620	4/3620	4/3760	
7.10 Voltaje/capacidad nominal de la batería	V/Ah	24/90	24/90	24/90	24/90	24/90		
Datos adicionales	10.3 Depósito hidráulico: capacidad (drenaje y llenado)	liter	115	115	115	115	115	
	10.4 Capacidad del depósito de combustible	liter	120	120	120	120	120	

5t Mástil: (neumático)

Tipo	Modelo	Altura max. de la horquilla	Altura total			Ascensor gratuito		Voladizo delantero (mm)	Rango de inclinación		Capacidad de altura máxima Centro de carga 24in(600mm)		Capacidad de altura máxima Centro de carga 24in(600mm)	
			Bajada (mm)	Extendido		Sin respaldo (mm)	Con respaldo (mm)		FWD	BWD	ISO 22915-2 Montacargas con mástil	ISO 22915-13 Montacargas 4x4 con mástil	ISO 22915-2 Montacargas con mástil	ISO 22915-13 Montacargas 4x4 con mástil
				Sin respaldo (mm)	Con respaldo (mm)									
Mástil de visión simple	ACC304X4	3000	2685	4183	4534	160	160	735	15	15	5000	4700	11000(5000)	10360(4700)
	ACC334X4	3300	2835	4483	4834	160	160	735	15	15	5000	4700	11000(5000)	10360(4700)
	ACC354X4	3500	2935	4683	5034	160	160	735	15	15	5000	4700	11000(5000)	10360(4700)
	ACC374X4	3700	3035	4883	5234	160	160	735	15	15	5000	4700	11000(5000)	10360(4700)
	ACC404X4	4000	3185	5183	5534	160	160	735	15	15	5000	4700	11000(5000)	10360(4700)
	ACC454X4	4500	3485	5683	6034	160	160	735	15	15	4600	4100	10140(4600)	9040(4100)
	ACC504X4	5000	3735	6183	6534	160	160	735	15	15	4100	3650	9040(4100)	8050(3650)
Mástil triplex totalmente libre y de amplia visibilidad	ACC404X4	4000	2760	5470	5534	1300	1051	804	15	15	5000	4000	11000(5000)	8820(4000)
	ACC434X4	4300	2850	5740	5834	1420	1141	804	15	15	4700	3800	10360(4700)	8380(3800)
	ACC454X4	4500	2910	5920	6034	1500	1201	804	15	15	4300	3300	9480(4300)	7275(3300)
	ACC484X4	4800	3010	6220	6334	1600	1301	804	15	15	3700	3000	8160(3700)	6610(3000)
	ACC504X4	5000	3060	6399	6534	1671	1351	804	10	15	3300	2700	7275(3300)	5950(2700)
	ACC554X4	5500	3260	6970	7034	1800	1551	804	10	15	2400	1900	5290(2400)	4190(1900)
	ACC604X4	6000	3410	7420	7534	2000	1701	804	10	15	2000	1700	4410(2000)	3750(1700)

